



S U P  
E R I  
L L A

B A R  
C E L  
O N A



**Congreso Nacional del Medio Ambiente**  
**Madrid del 31 de mayo al 03 de junio de 2021**

**RENOVACIÓN URBANA**  
**#conama2020**

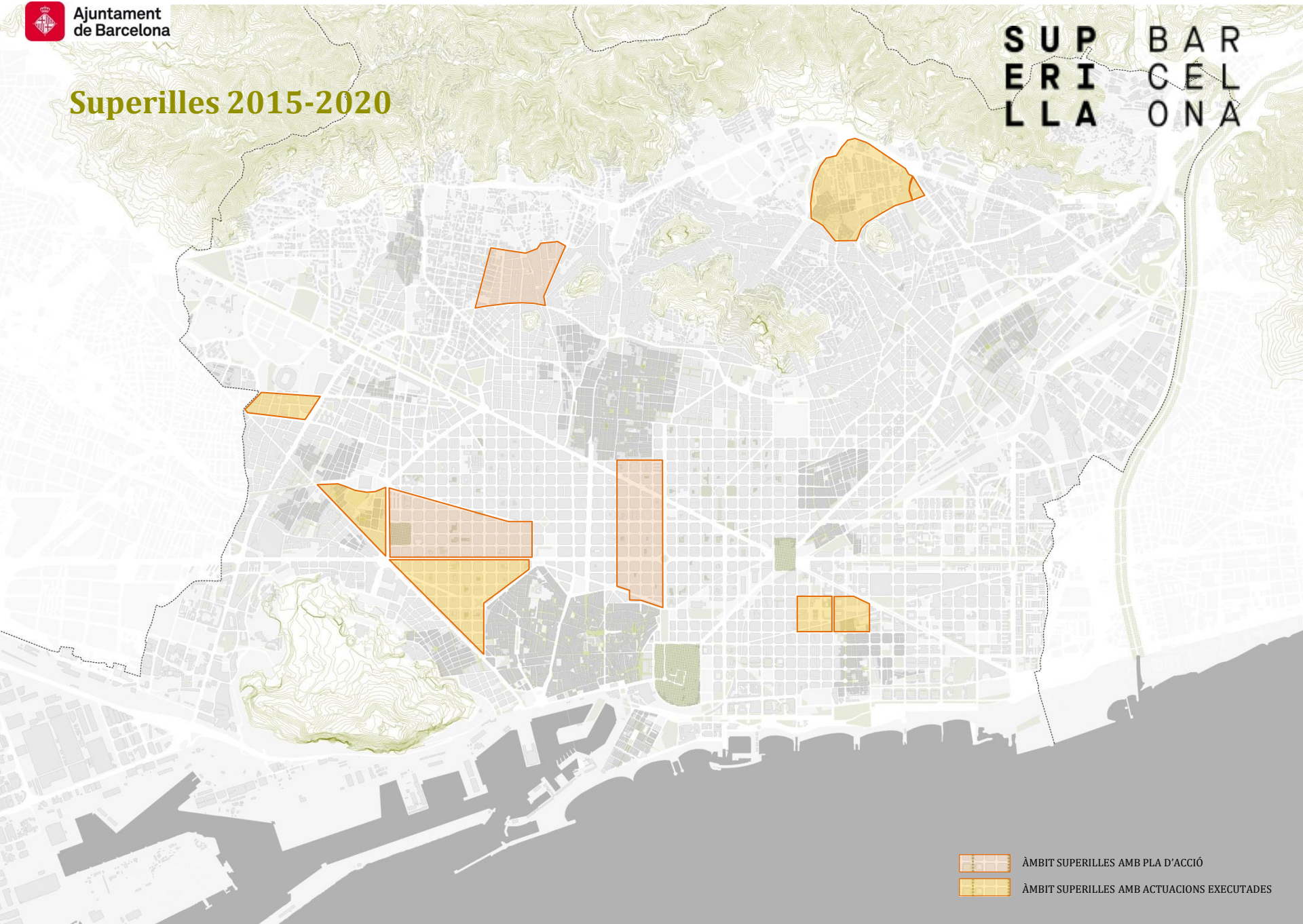
**Xavi Matilla**  
Arquitecto Jefe  
Ayuntamiento de Barcelona  
**@xavimatilla**

**00**

**SUPERILLA 2015-2019**

# Superilles 2015-2020

SUPERILLA BARCELONA



- ÀMBIT SUPERILLES AMB PLA D'ACCIÓ
- ÀMBIT SUPERILLES AMB ACTUACIONS EXECUTADES







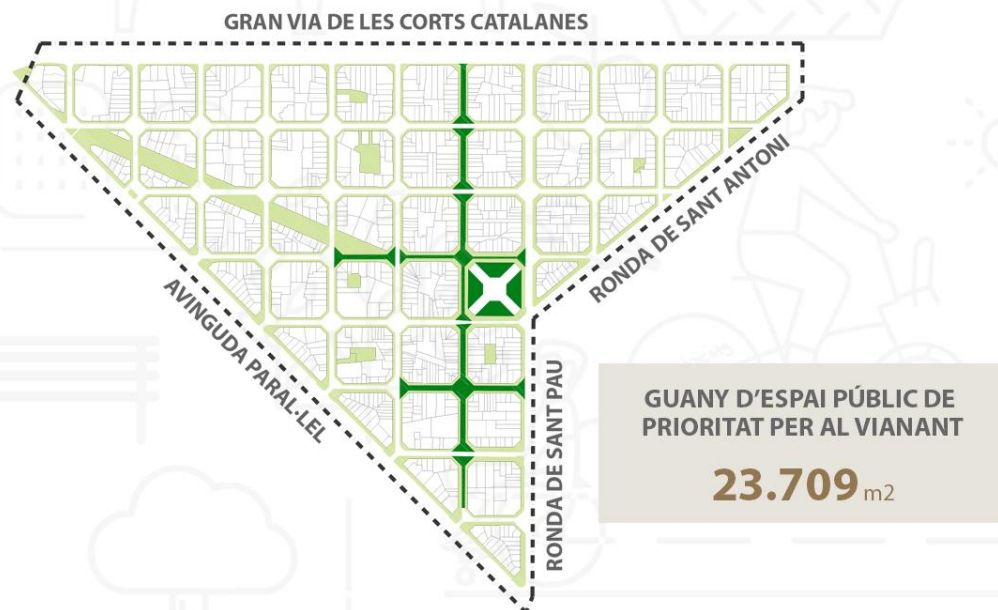




**OMPLIM DE VIDA ELS CARRERS**  
FEM JUNTS EL PROGRAMA SUPERILLES



# EVOLUCIÓ DE LA SUPERILLA DE SANT ANTONI



## INDICADORS (Cruïlla Borrell/Tamarit)

	2017	2019	Variació
<b>CONTAMINACIÓ</b>			
NO2	57 µg/m <sup>3</sup>	38 µg/m <sup>3</sup>	- 33 %
PM10	24 µg/m <sup>3</sup>	23 µg/m <sup>3</sup>	- 4 %
<b>SOROLL</b>			
DIA	66,6 dB	62,5 dB	- 4,1 dB
TARDA	65,5 dB	60,2 dB	- 5,3 dB
NIT	61,1 dB	55,7 dB	- 5,4 dB
<b>VEHICLES</b>			
Borrell/Tamarit	7.216	1.266	- 82 %
Viladomat/Tamarit	8.498	10.387	+ 22 %
<b>VIANANTS</b>			
Borrell/Tamarit	13.381	15.407	+ 15 %
Borrell/Mansó	15.568	22.459	+ 44 %





Mané Espinosa

## Sant Antoni superilla

Año	Actividades*
2013	1
2014	1
2015	2
2016	5
2017	12
2018	33
2019	32

\*culturales, deportivos, mercados,  
ferias

# 01

## CAMBIO DE ESCALA: UN MODELO PARA TODA LA CIUDAD

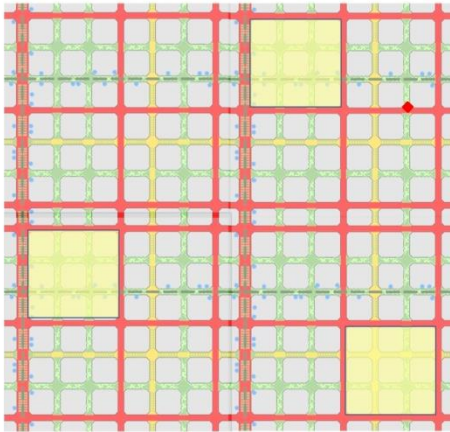


## Modelo Superilla Barcelona.

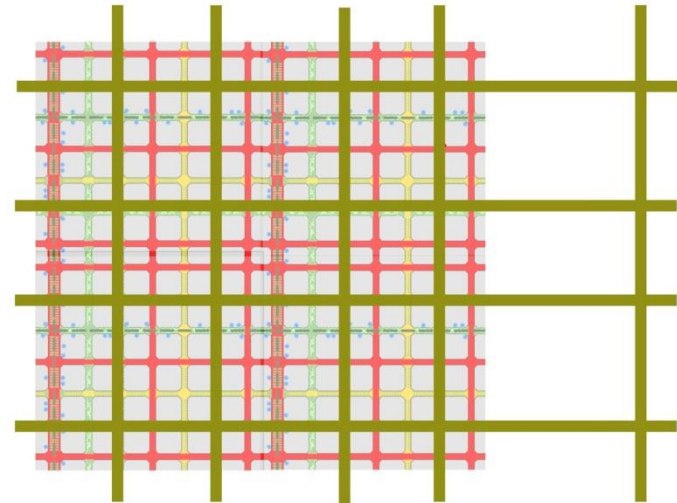
### Estrategia de implantación

Queremos que Superilles se convierta en el modelo de transformación del espacio público  
100% Barcelona.

**Cambio de enfoque:** Si antes actuábamos localmente, en ámbitos delimitados, ahora queremos **ampliar la mirada** y aspiramos a que los cambios sean **estructurales** y que **progresivamente** se extiendan por toda la ciudad.



Estrategia de implantación por áreas

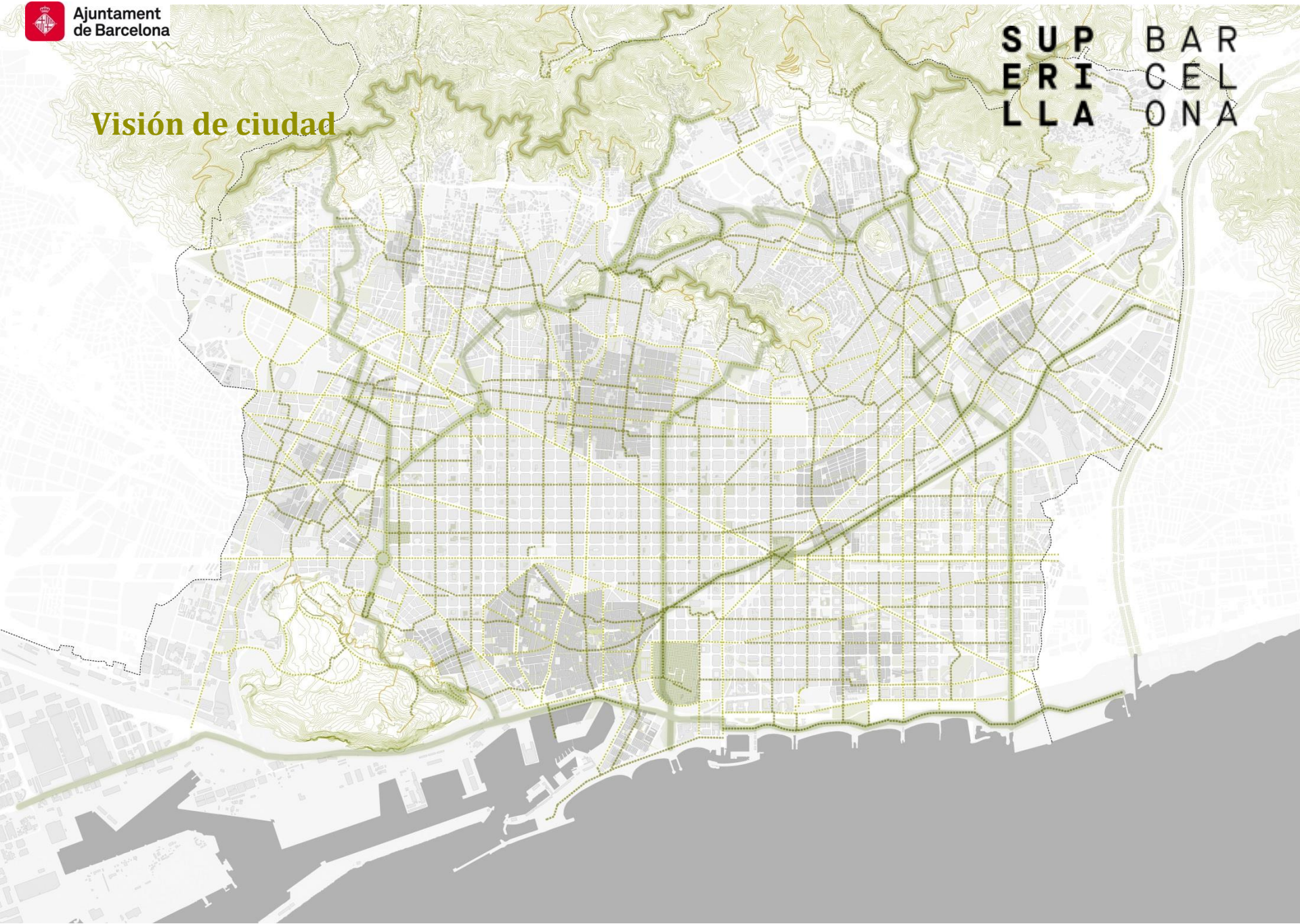


Estrategia de implantación para ejes verdes



# Visión de ciudad

SUP  
ERI  
LLA      BAR  
CEL  
ONA





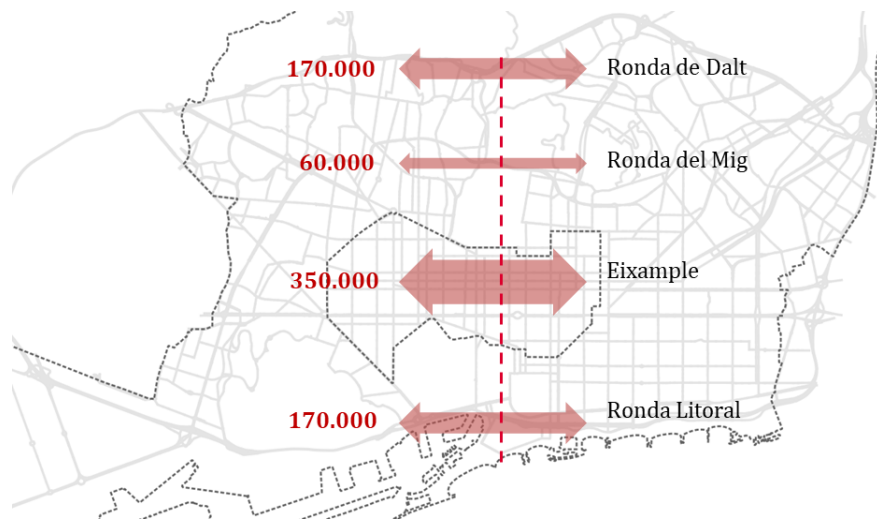
**02**

**ENSANCHE**

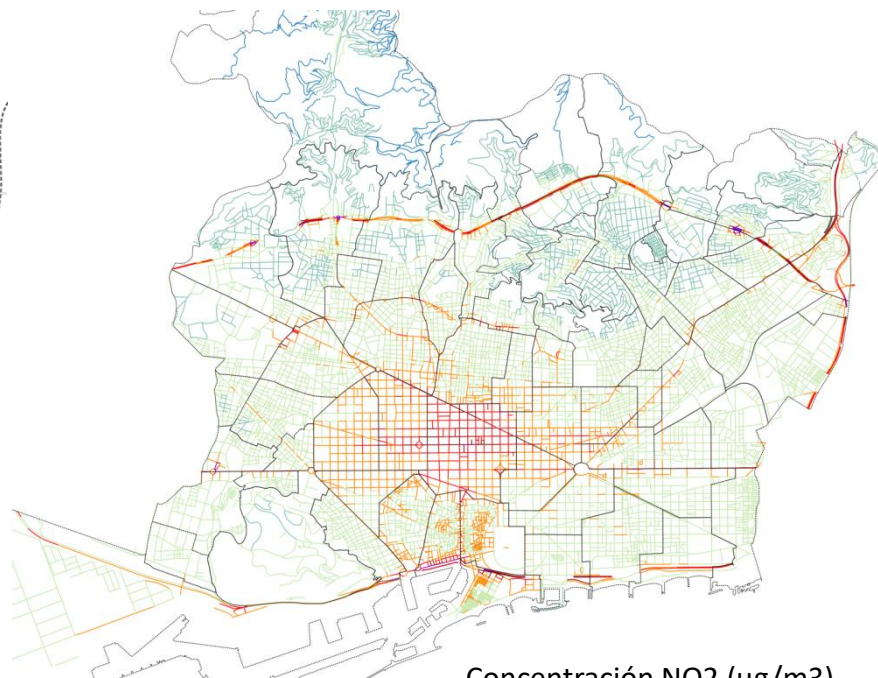
**ÁMBITO DE INTERVENCIÓN PRIORITARIA**

La trama Cerdà es el ámbito de actuación prioritaria debido a:

- **Elevada contaminación** ambiental (50 microgramos/m<sup>3</sup> de media en 2019, cuando la OMS recomienda no superar los 40 microgramos/m<sup>3</sup>).
- Gran volumen de **tráfico de paso** que solo quiere cruzar la ciudad.
- Potencial de **irradiación** e impacto hacia el resto de la ciudad.



Flujos de tráfico



Concentración NO<sub>2</sub> (µg/m<sup>3</sup>)





## Ejes verdes y plazas

- Eix verd prioritat vianant
- - - Eix verd sense prioritat vianant
- ◆ Places octogonals
- Corredors verds urbans
- Espais verds

Superficie de  
transformación de ejes  
verdes y plazas = 66Ha

21 ejes verdes= 33 Km

21 plazas = 3,9 Ha

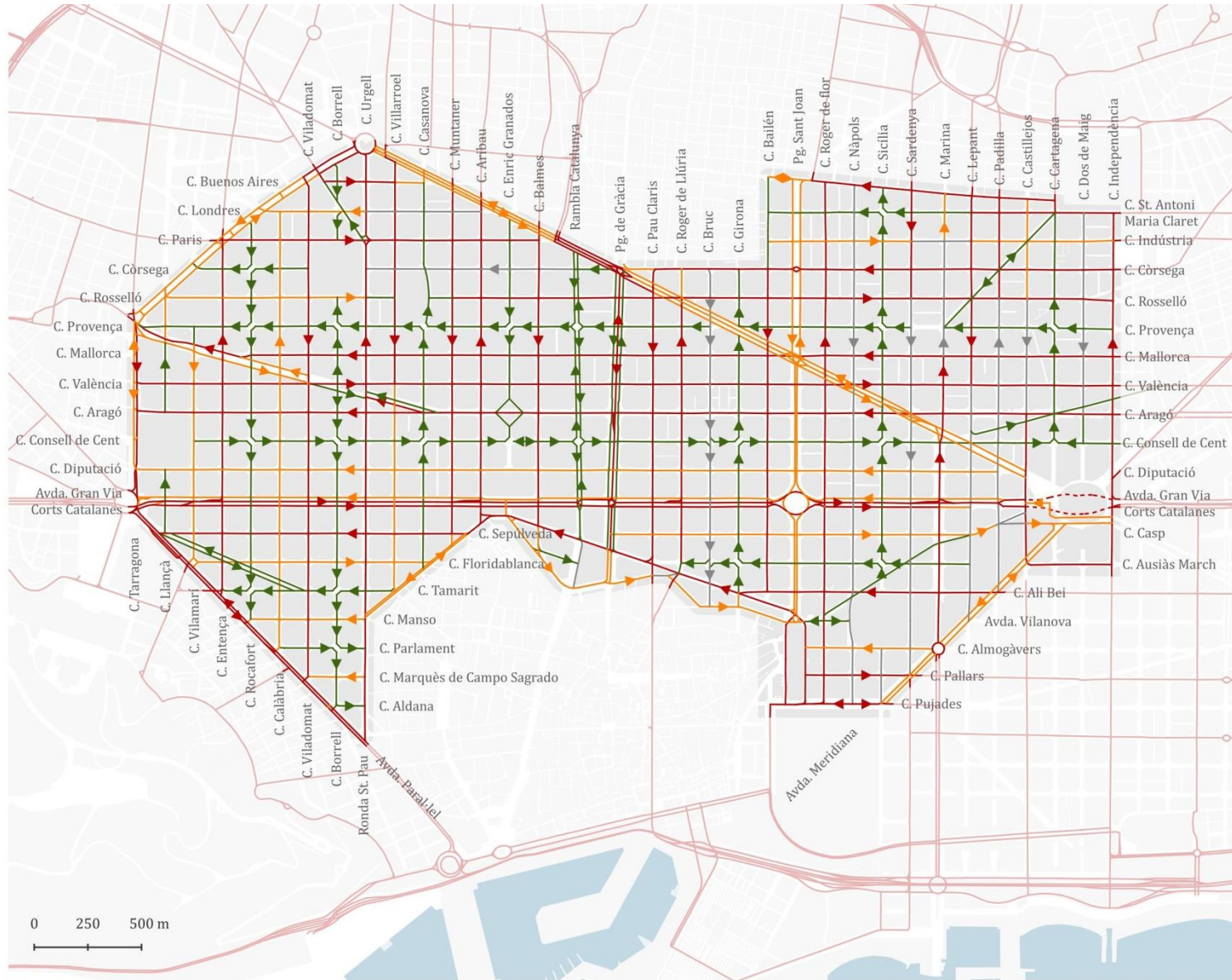
Incremento de 33,4 Ha  
De espacio para  
peatones

6,6 Ha de verde  
urbano

13,2 Ha de pavimentos  
permeables

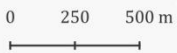
Cobertura de 200m a  
toda la población.





**Propuesta**

- vies bàsiques
- vies locals
- vies veïnals
- - - vies bàsiques soterrades
- vies en estudi
- ▶ sentit circulació vies bàsiques
- ▶ sentit circulació vies locals
- ▶ sentit circulació vies veïnals
- ▶ sentit circulació vies en estudi



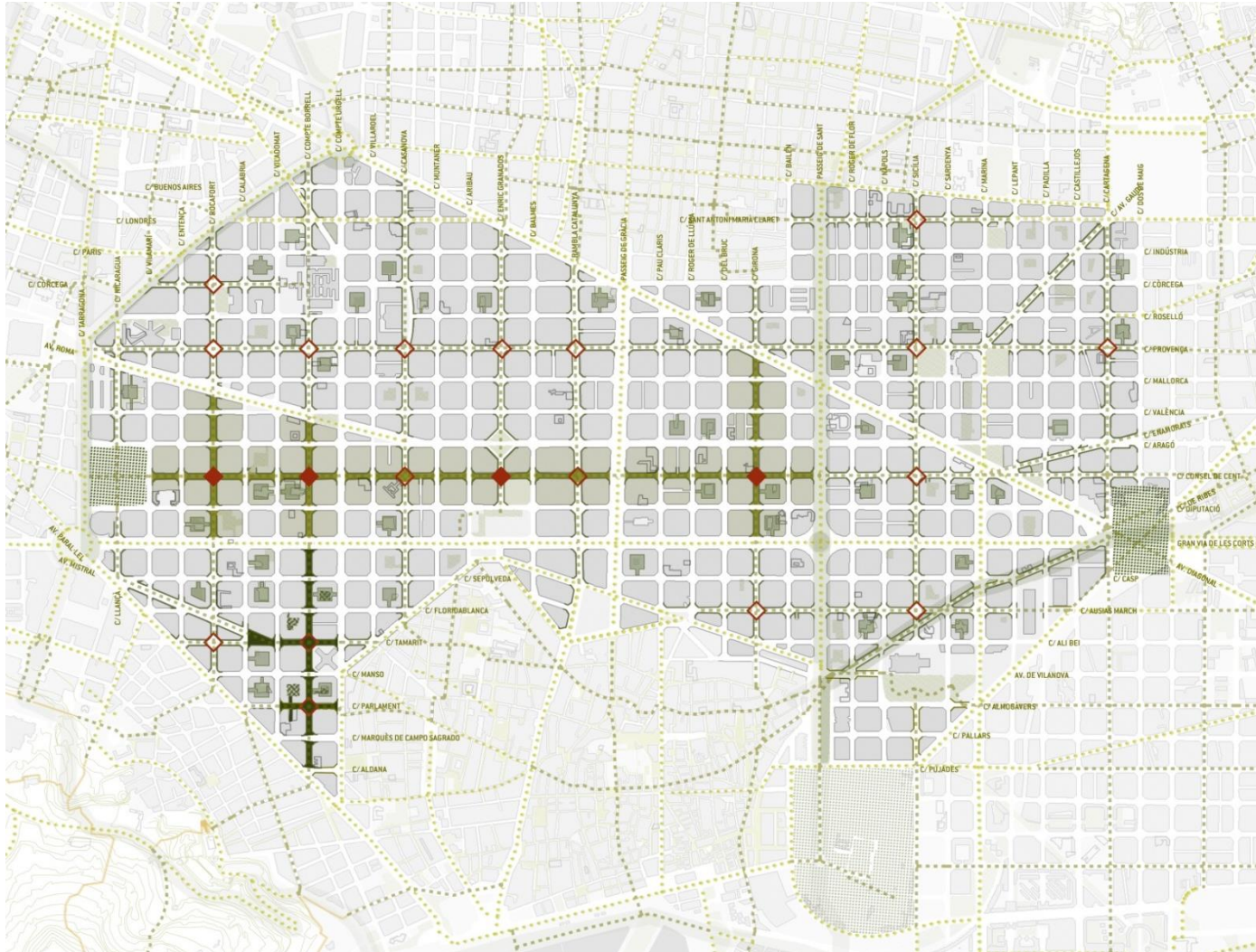
Fonts: Mobilitat / Model Urbà  
27 d'octubre de 2020



# Superilla BCN actuaciones 2020-2023

SUP BAR  
ERI CEL  
LLA ONA

## Ejes verdes y plazas Actuaciones 2020-2023



- Eje verde prioridad peatón
- Eje verde sin prioridad peatón
- Plazas octogonales
- Corredores verdes urbanos
- Espacios verdes

Superficie de transformación de ejes verdes y plazas = 11Ha

4 ejes verdes = 4,65Km

4 plazas = 0,8 Ha

Incremento de 5,8 Ha  
De espacio para peatones

1,1 Ha de verde urbano

2,2 Ha de pavimentos permeables

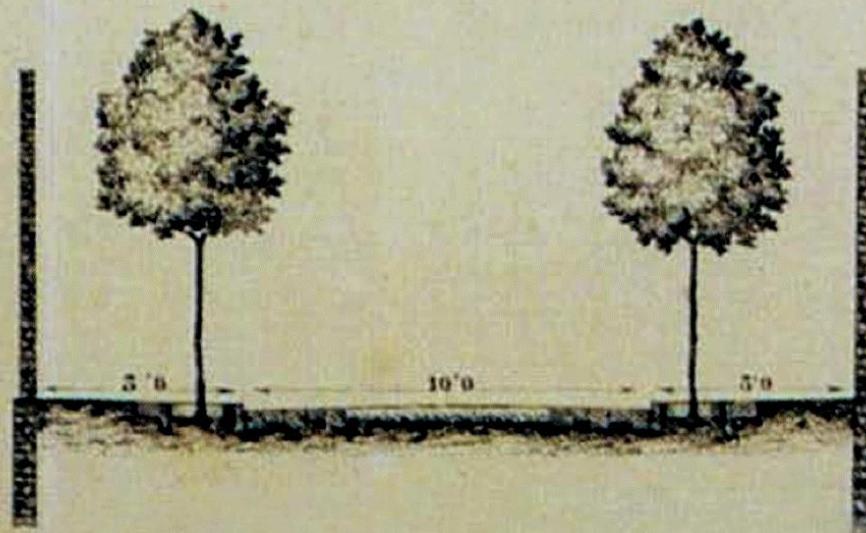
# 03

## LA CALLE DEL S.XXI

## NUEVO MODELO DE ESPACIO PÚBLICO



# LA CALLE



**NUEVA  
INFRAESTRUCTURA  
AMBIENTAL**

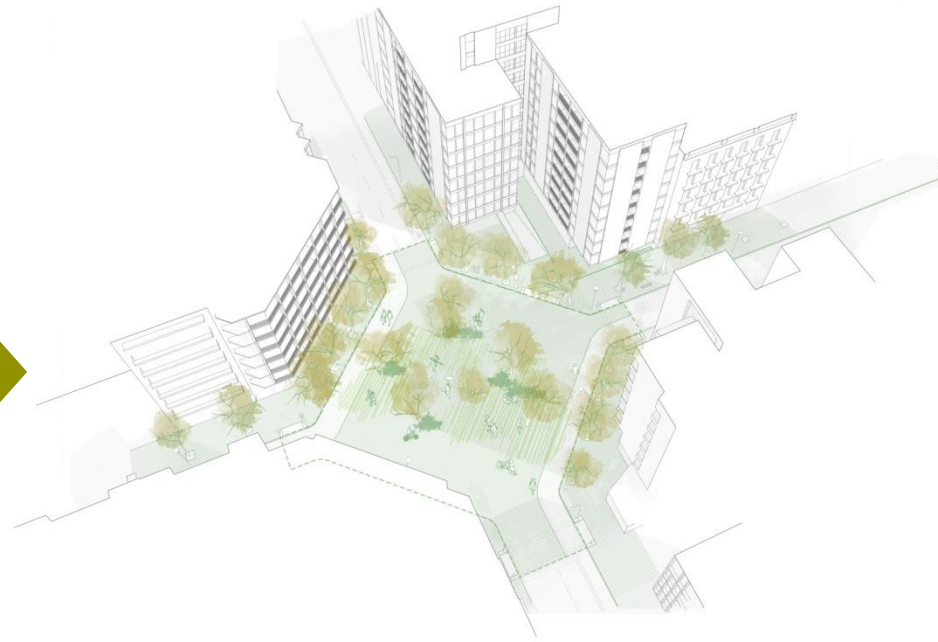
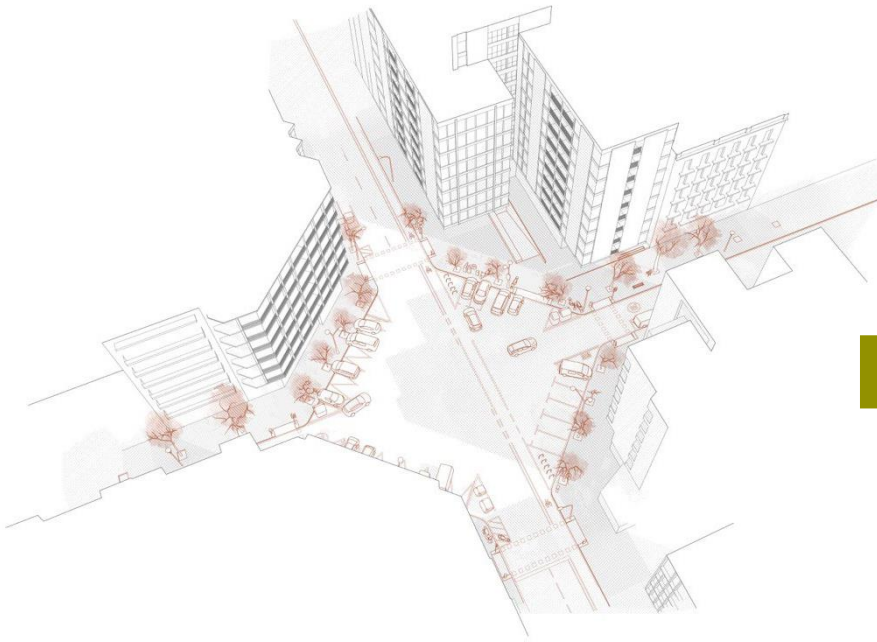
**PROXIMIDAD  
Áreas de estada  
Áreas de juego**

**Nueva  
materialidad**

**Permanencias**

**Accesibilidad**

Del CRUCE a la PLAÇA



# 04

## PROCESO COLABORATIVO



## Proceso Colaborativo

### OFICINA TÉCNICA SUPERILLA

- Gerencia Arquitecto Jefe + Áreas Ecología Urbana
- **8 equips treballant** en el nou model de l'espai públic. 4 en carrers, 4 en places.
- De forma **transversal i multidisciplinar con equipos técnicos municipales**

**Modelo de los Ejes Verdes d'espai públic dels eixos verds** definirà els criteris projectuals bàsics dels eixos verds.

### CONSELL ASSESSOR

17 persones expertas y profesionales de reconocido prestigio en diversos campos.  
Se han celebrat 5 sessions de debat del Consell Assessor.

### PROCESO PARTICIPATIVO

## Presupuesto y calendario

### PRESUPUESTO

Pressupost executió eixos:                    32,8 M €

Pressupost executió places:                    5 M €

TOTAL:                    37,8 M €

### CALENDARI

- 11/11/2020                    Publicació Concurs
- 11/01/2021                    Entrega de les propostes (35 dies naturals)
- 03/2021                    Adjudicació
- **Junio 2021                    Presentación Modelo d'espai públic dels eixos verds**
- 8 mesos                    Redacció projectes
- 2T 2022                    Inicio obres
- 1T 2022                    Finalización Obras



## Caminar des del centre

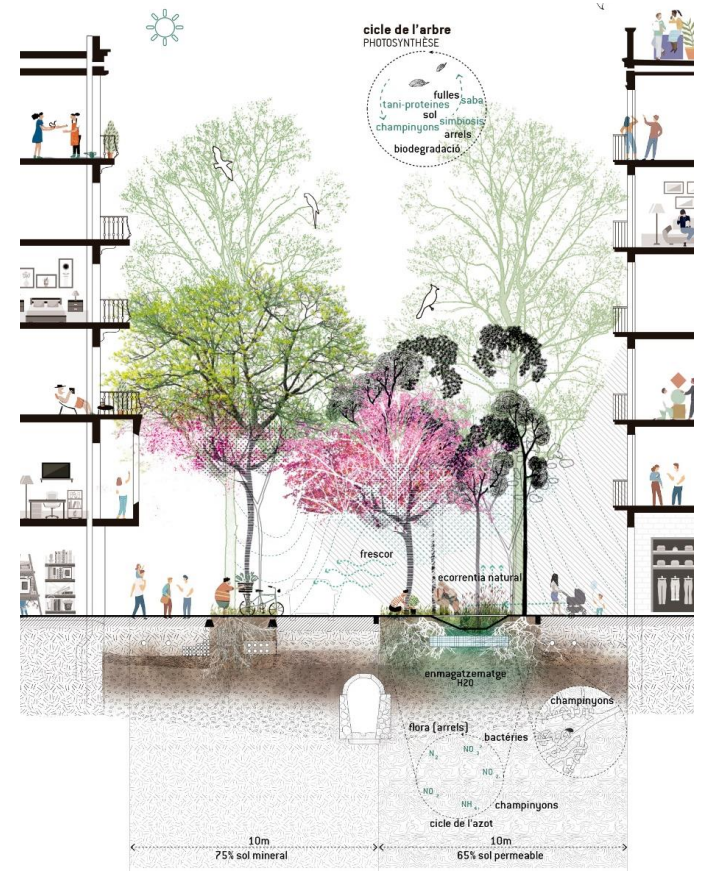
S U P  
E R I  
L L A      B A R  
            C E L  
            O N A





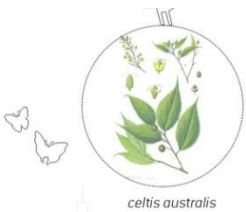
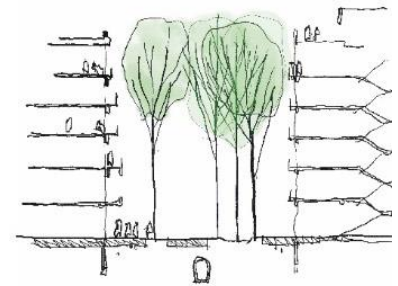
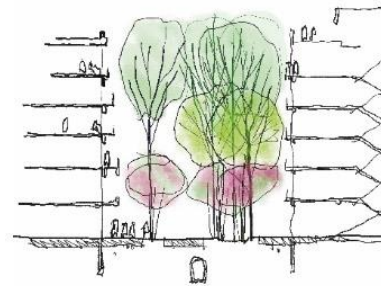
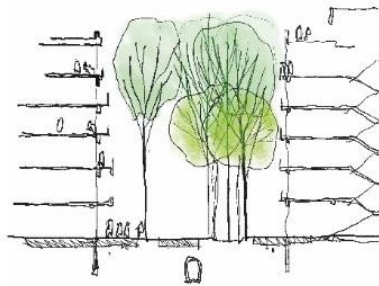
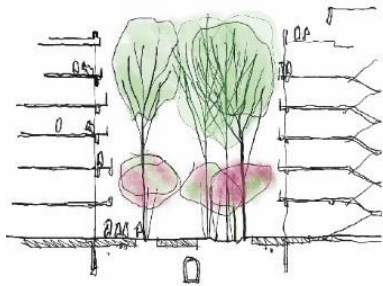
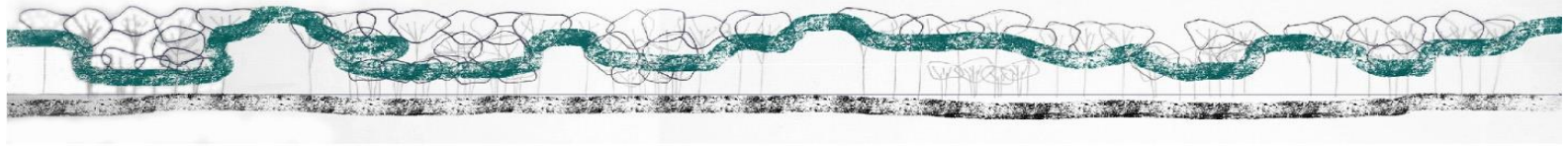
# Un nuevo subsuelo

S U P B A R  
E R I C E L  
L L A O N A





# Una nueva canopia



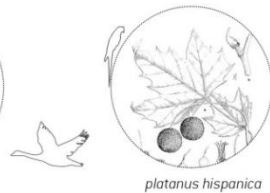
*celtis australis*



*cercis siliquastrum*



*melia azedarach*



*platanus hispanica*



*acer freemanii*

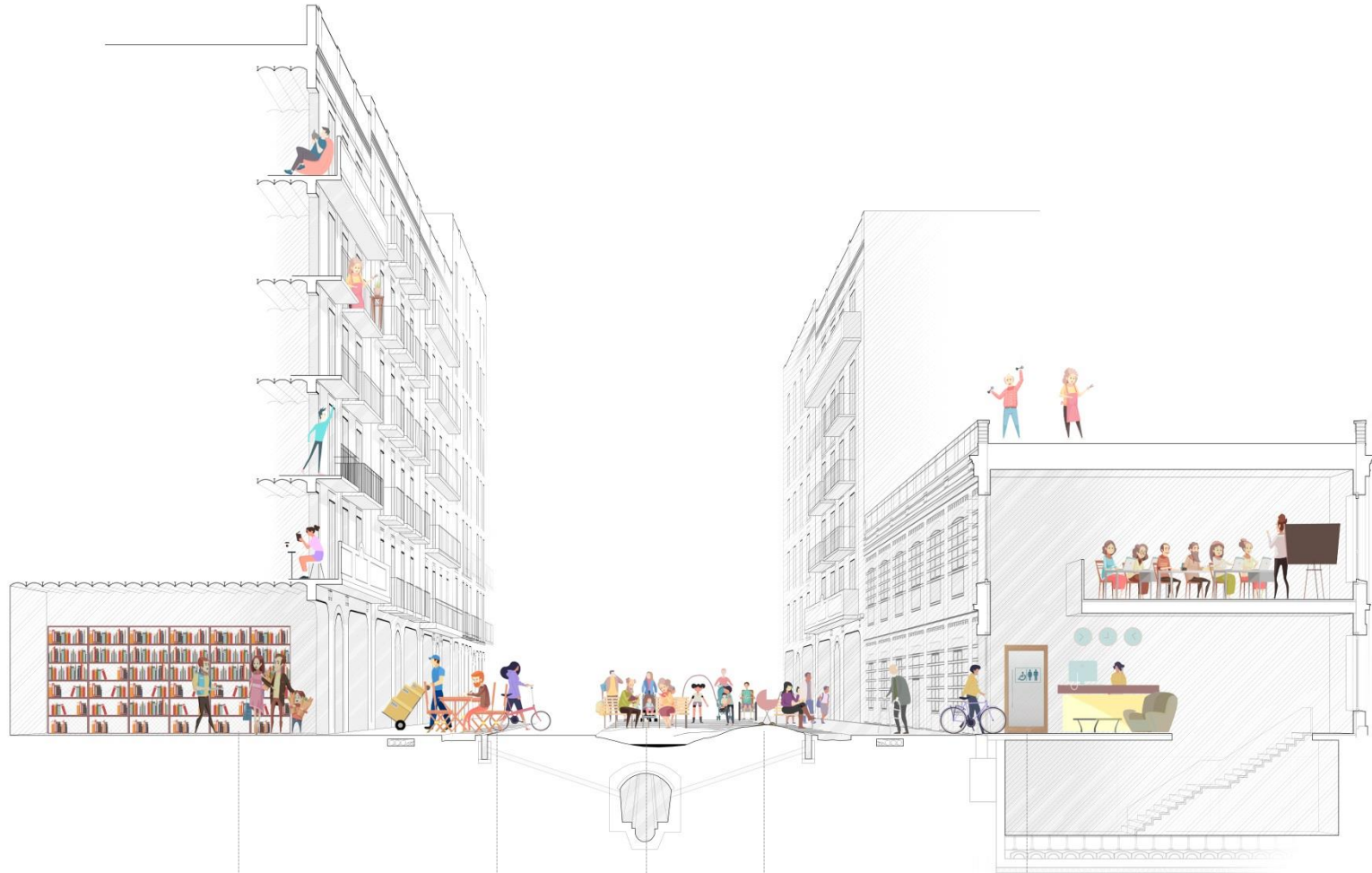


*brachycton populneus*



*jacaranda mimosifolia*

## Una calle que fomente las actividades sociales



Equipamiento de proximidad

Movilidad compartida

Espacios de estancia

Juego infantil espontaneo

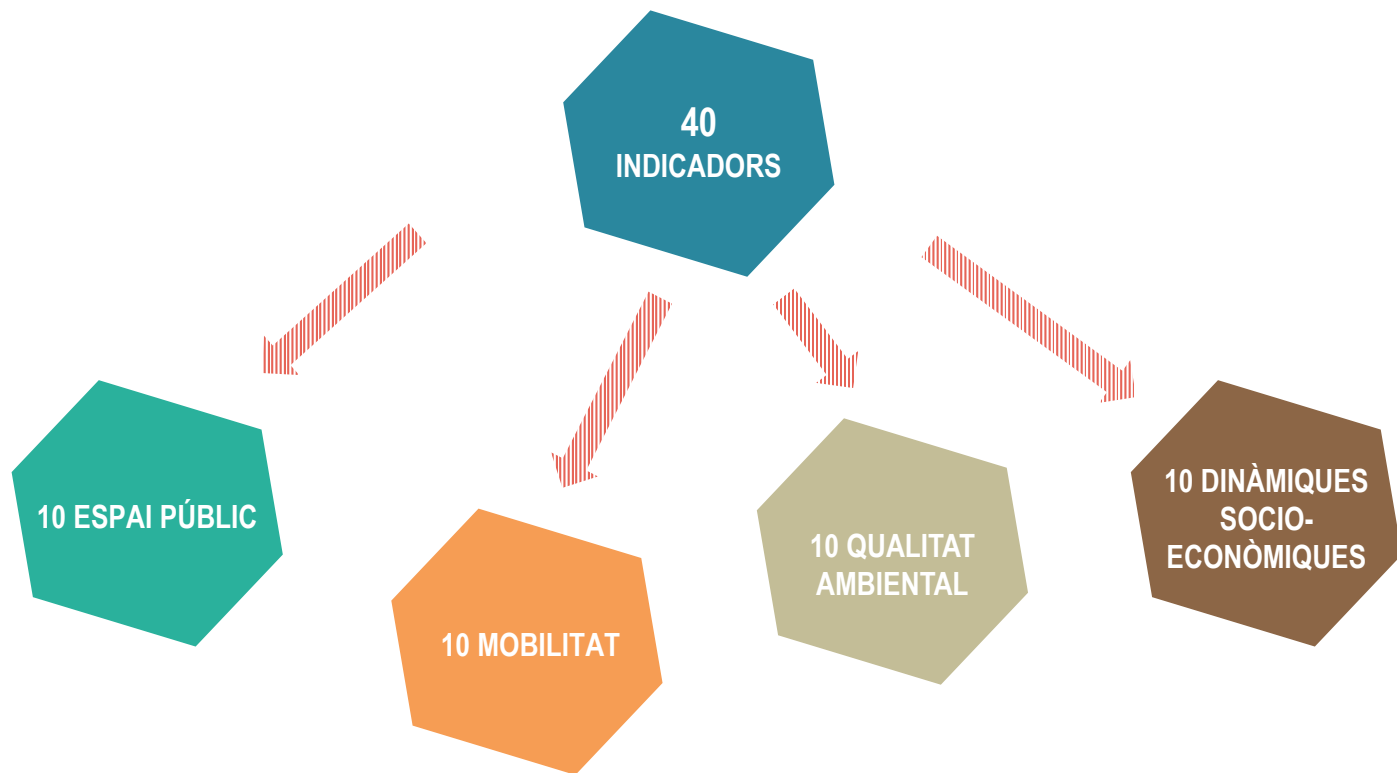
WC público en planta baja



# 05

## NUEVO PLAN DE INDICADORES Y SEGUIMIENTO

## INDICADORS SEGONS TEMÀTICA



## INDICADORES RELACIONALES

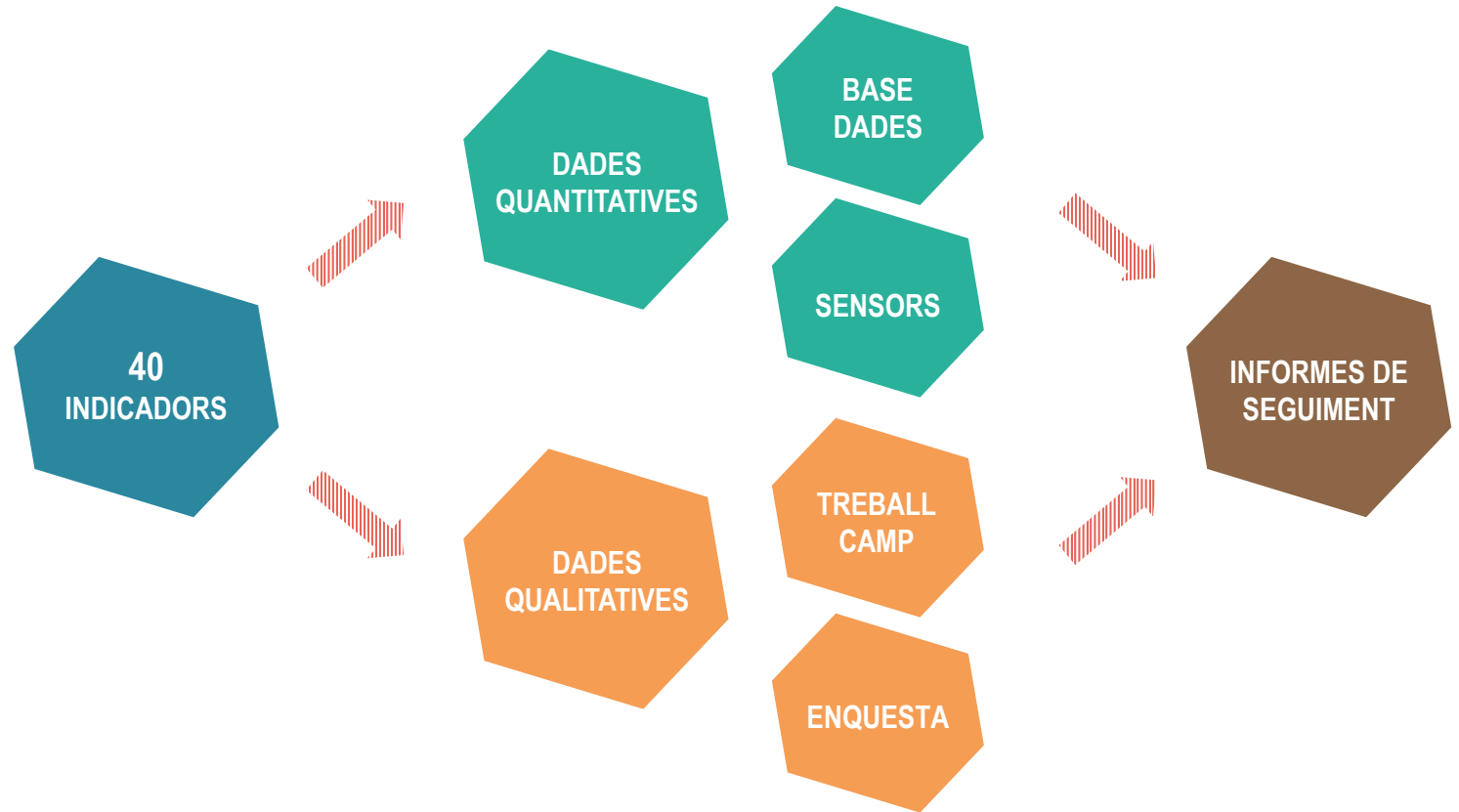
Indicador habitabilidad  
Indicador de amabilidad  
Indicador calidad ambiental

Indicador de salud  
Indicador educación

Indicador de vitalidad urbana  
Indicador impacto económico  
Indicador diversidad



## MODEL DEL PLA D'INDICADORS



## FACTOR ESCALAR I TEMPORAL

- Escala: No només és necessari realitzar una anàlisi a l'escala més propera possible a l'àmbit d'actuació i el seu entorn sinó també a nivell de barri o, fins i tot, a nivell de ciutat per veure com afecta les transformacions a les dinàmiques urbanes.
  - +++ Dades a escala àmbit (parcel·la, tram de carrer...)
  - ++ Dades a escala intermèdia (secció censal, barri, districte...)
  - + Dades a escala ciutat
  
- Temporalitat: És necessari poder dotar-se de dades amb una perspectiva històrica suficientment llarga (passat i futur) i amb certa periodicitat per poder avaluar els canvis al llarg d'un cert període de temps.
  - +++ Dades amb periodicitat anual
  - ++ Dades amb periodicitat variable
  - + Sense dades o calculades al moment

**S U P      B A R  
E R I      C E L  
L L A      O N A**

**Proceso Participativo  
SUPERILLA BARCELONA**





## OBJECTIVOS

- Explicar la estrategia Superilla Barcelona
- Aclarar dudas y minimizar resistències
- Recoger propuestas y opiniones en relación a los proyectos de ejes y plazas
- Implicar a la ciudadanía como actor activo de cambio de modelo

## CRITERIOS ESTRATEGIA PARTICIPATIVA DEL PROGRAMA SUPERILLES



**Proceso participativo reglado**



**Proceso participativo a dos escalas: escala ciudad (participación del modelo superislas) y escala barrio (ejes verdes y plazas)**



**Trabajo y protagonismo de los Grupos Impulsores**



**Implicación de colectivos especialmente vinculados a la transformación: comerciantes, accesibilidad, mujeres, gente mayor...**



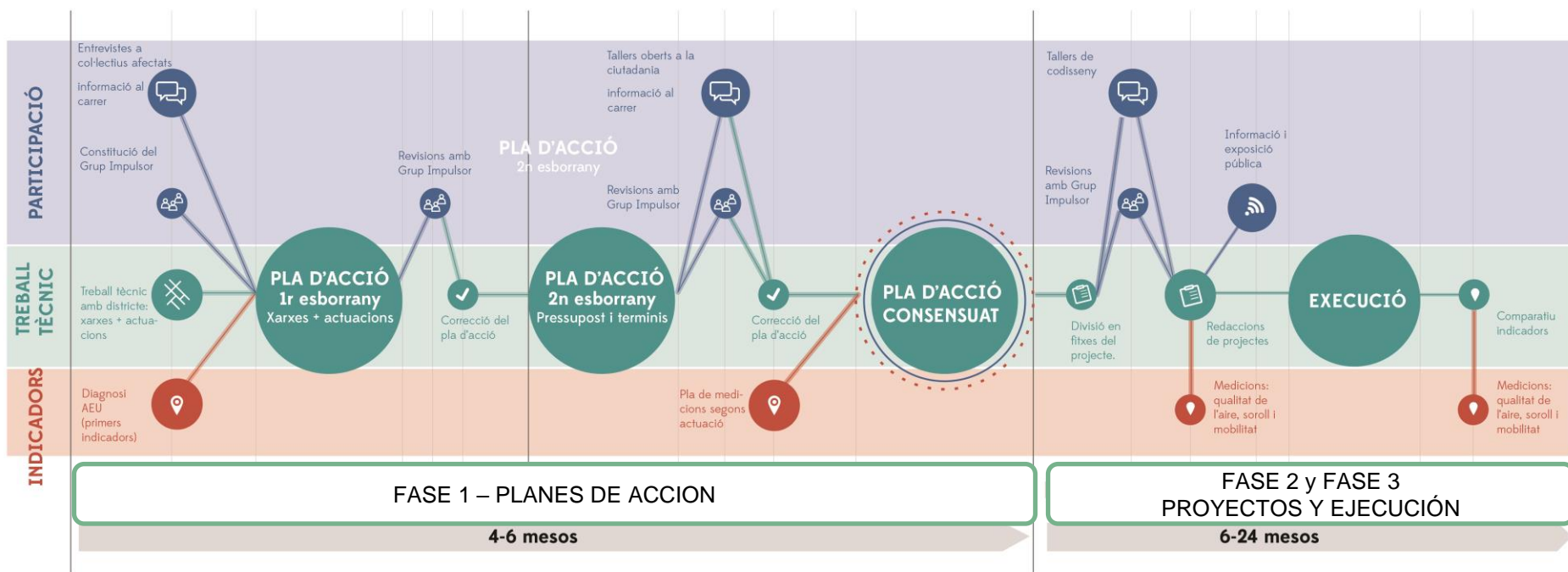
**Acciones participativas y de comunicación en el espacio público y equipamientos de barrio**



**Trazabilidad y sesiones virtuales en el [decidim.barcelona](https://decidim.barcelona)**

## Proceso de trabajo técnico y participativo para un ámbito de Superilles

### Esquema general



INFORMACIÓ EN LA WEB Y EN EL DECIDIM.BARCELONA



# **ESTRATEGIA DE PARTICIPACION ESCALA CIUDAD**

## Participación escala ciudad

El salto de escala a nivel ciudad supone trasladar el debate y la reflexión del modelo superilles a diferentes espacios estables de participación de la ciudad donde, con una mirada de ciudad y metropolitana se valida la aplicación del modelo y de trabajan los criterios con los que se redactará el Documento Modelo de Espacio Público.

También se trabajan estos mismos contenidos con el Grupo Impulsor Superilla BCN formado por entidades de los barrios del Eixample de Barcelona donde más incide nuevo modelo de espacio público.

## Participación escala ciudad:

### Espacios estables donde se presenta y debate el modelo

- Grupo Impulsor Superilla Barcelona
- Mesa Contra la Contaminación del Aire
- Grupo Accesibilidad de la Red de Accesibilidad y Vida Independiente
- Consejo Ciudadano por la Sostenibilidad y Red Barcelona +Sostenible
- Pacto para la Movilidad
- Mesa de Emergencia Climática y Medio Ambiente de la Eixample
- Entidades comerciales del Distrito de l'Eixample
- Consejo de las Mujeres de l'Eixample
- Consejo de Barrio de la Dreta Eixample
- Consejo de Barrio de l'Esquerra Eixample
- Consejo de Barrio de la Sagrada Familia



# EVOLUCIÓN DE LA PERCEPCIÓN CIUDADANA REFLEXIONES Y APRENDIZAJES

## Evolución del proceso participativo y de la percepción ciudadana:

- Una primera etapa muy teórica y de **curiosidad** (2013-15 Les Corts, Poblenou, Sants),
- Una segunda **etapa de crisis** (2015-2017). Los primeros intentos de implantación en Poblenou donde el modelo teórico se aplica y no es asimilado por la población más tradicional y dependiente del coche. Se crea una polaridad ciudadana entre los Pro Superilla y los contra Superilla.
- Una **tercera etapa** (2017-2019) partiendo de un momento bajo en el que se percibe el programa Superilles como una amenaza al comercio, al libre acceso en coche ya la propia idiosincrasia del Eixample Barcelonés, se da la vuelta a la opinión de los vecinos mediante un largo y profundo proceso de participación donde se van dando respuesta a todas las inquietudes y se van trabajando los miedos y las resistencias. Afloran las virtudes del nuevo modelo, centradas en la Salud de las personas
- A una **última etapa**, la actual (2019-2023); de mayor conciencia social en temas medioambientales y de salud, con una gran demanda ciudadana para actuar en la mejora de estos aspectos y con unos procesos participativos ya establecidos. La ciudadanía es mucho más consciente, está muy informada y la demanda de implantar en toda la ciudad el nuevo modelo se reclama con insistencia. También es una participación más crítica en los detalles de esta implantación.

## Reflexiones y aprendizajes:

- El modelo Superilles supone un cambio de hábitos en relación al espacio público, al transporte, al comercio, al ocio y al uso de la ciudad. Para pedir a la ciudadanía un cambio tan radical hay que prepararla previamente, con información, justificando los motivos y el nuevo modelo.
- El proceso de participación de superillas necesita de una gran trazabilidad. Para debatir sobre los proyectos hay que entender antes el nuevo modelo de espacio público. Para ello hay que explicar que pasa con la movilidad. Para cambiar la movilidad de la ciudad hay que argumentar bien los motivos...
- ...es necesario trabajar con grupos estables que integren el discurso (Grupo Impulsor, líderes de colectivos, etc) y que lo transmitan al resto de vecinos del barrio. Es imprescindible generar información y debate previo a la aplicación del modelo.
- Las transformaciones funcionales y tácticas tienen peor acogida que las estructurantes en parte por la frustración que supone perder unos usos, sin ganar unos nuevos de forma clara.
- Es imprescindible que los diferentes colectivos escuchen las necesidades que tienen los otros del espacio público para rebajar las posiciones y ampliar la mirada a un espacio público compartido.



# Gracias!

